

Gambina «curva» nel neonato

Quale futuro li attende?



Domanda fondamentale

In che direzione è la **CONVESSITA'** della curvatura?

Postero-mediale

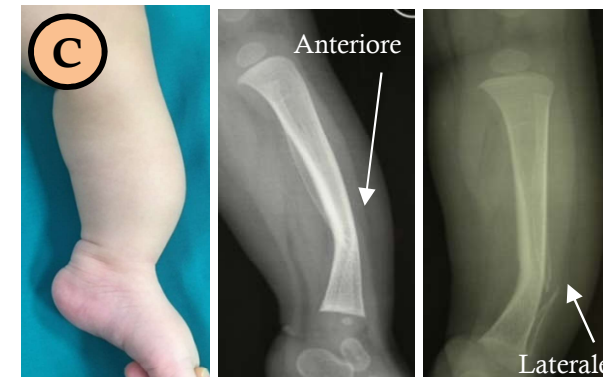
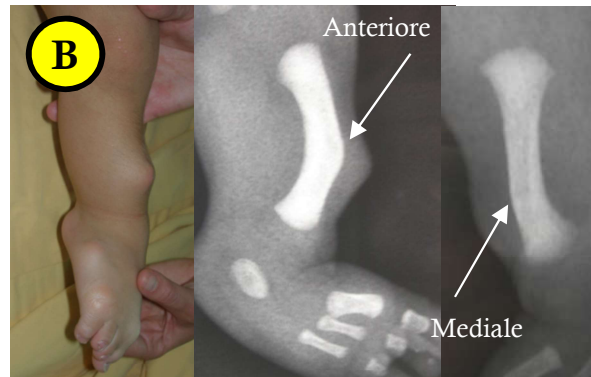
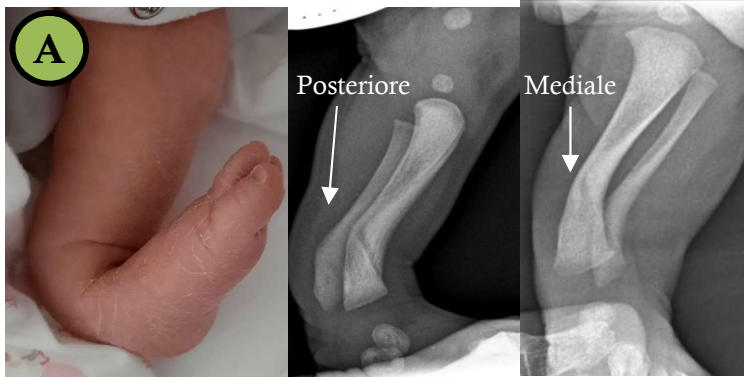
Antero-Mediale

Antero-laterale

= Tibia Valga-Recurvata Congenita

= Ipoplasia Gamba (Perone)

= Pseudartrosi Congenita Gamba



Si associa a:

- ✓ Piede: **talo-valgo** alla nascita
- ✓ **Accorciamento** di gamba: per lo più **lieve**
- ✓ Coscia: nessun accorciamento
- ✓ Rx: curvatura tibia e perone

Si associa a:

- ✓ **Ombellicatura** cutanea anteriore
- ✓ Possibile **assenza raggi** del piede
- ✓ Piede in asse/equino-valgo/varo
- ✓ **Accorciamento: da medio a grave**
- ✓ Rx: **ipoplasia/assenza del perone**
- ✓ In genere anche **femore più corto**

- ✓ Spesso dritta alla nascita → **progressiva**
- ✓ **Piede/Coscia normali**
- ✓ Accorciamento: no alla nascita
- ✓ RX: variabile (da **addensamento** a aree cistiche a «fratture» tibia+/-perone) asintomatiche
- ✓ Può associarsi a NF

Prognosi



Evoluzione

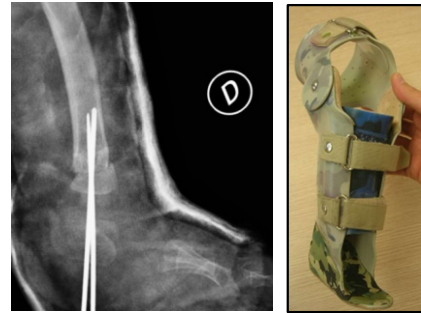
(A) Tibia Recurvata

- ✓ Curvatura migliora spontaneamente nell'arco di 5-6 anni
- ✓ Accorciamento ↑ progressivamente: a fine crescita: 3-8 cm (proporzionale a quello iniziale): necessità di rialzi



(B) Ipoplasia gamba

- ✓ Curvatura permane
- ✓ Accorciamento ↑ progressivamente: a fine crescita: 2-25 cm (proporzionale a quello iniziale): necessità di tutori
- ✓ Problematiche associate da seguire: deformità caviglia, ginocchio, femore



(C) Pseudartrosi gamba

- ✓ Evolve vs deformità e frattura che non guarisce
- ✓ Serve tutorizzazione costante
- ✓ ↑ accorciamento e ipotrofia
- ✓ Interventi classici spesso falliscono



Trattamento

Rivolgersi a Centri Specializzati per le deformità pediatriche

- ✓ Allungamento di gamba verso fine crescita (o epifisiodesi)
- ✓ Eventuale correzione curvatura se non migliora spontaneamente



- Ripetuti interventi per:
- ✓ Allungamento gamba (1-3 interventi)
- ✓ Correzione deformità associate
- ✓ Amputazione nei casi molto gravi



- ✓ Procedure complesse di resezione pseudartrosi, innesti e sintesi
- ✓ Altri interventi per deformità o accorciamento

